

Alırken nelere dikkat etmeniz gerekir?

Maliyeti düşük olan pil ile çalışan duman ikaz sistemlerini ihtisas ve inşaat malzemesi satış yerlerinden alabilirsiniz.

Duman ikaz sisteminde **DIN EN 14604** veya **VDS-denetlenme** işaretinin bilgisi, **CE-ışaretinde** mevcut olmasına dikkat ediniz.

Büyük konutlarda odalara montaj edilen duman ikaz sistemleri telli veya telsiz irtibatı sayesinde birlikte sevk ve idare etmesi elverişlidir. Bu durumda işleme giren tek bir duman ikaz sisteminin, diğer duman ikaz sistemlerinde otomatikman akustik sinyal vermesine neden oluyor.

Duman ikaz sistemleri nasıl montaj edilir?

Duman ikaz sistemleri, sorunsuz, büyük masrafı olmadan, sonradan yapıştırarak veya vida ile konutunuza yerleştirebilirsiniz.

Yangın dumanı yukarı yükseldiğinden, duman ikaz sistemleri her durumda tavanın ortasına yerleştirilmesi zorunludur.

Gereçlerin duvarlara ve seyyar oda bölmelere asgari mesafesinin 50 santim`den düşük olmamasıdır.

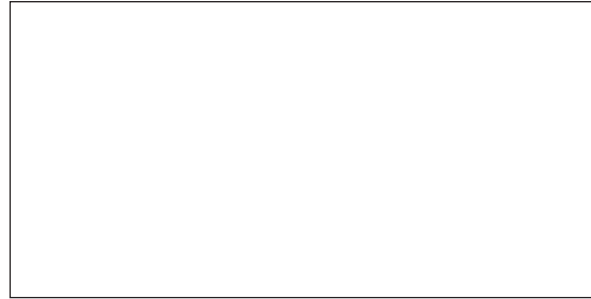
Unutmayın ...

Yangın esnasında **derhal** size ait olan Itfaiye`ye haber veriniz.

İmdat numarası 112

Başka sorunuz var mı?

Daha fazla bilgi için yerel Itfaiyeciler ve Yangın Koruma Memuriyetler sizin emrinizde olmaktadır.



Yayınlayan

Hessen Eyaleti Spor ve İç İşler Bakanlığı
Friedrich-Ebert-Allee 12
65185 Wiesbaden
www.hmdis.hessen.de

Kapak resmi: Franz-Josef Hahn

Tasarım: N. Faber de.sign, Wiesbaden

Destek

Hessen Eyaleti İktisat, Trafik ve Eyalet Geliştirme Bakanlığı
www.wirtschaft.hessen.de
ve

Hessen Eyaleti Itfaiye Birliği (tescilli dernek)
www.feuerwehr-hessen.de

Tarih: Eylül 2010



Hessen Eyaleti Spor ve İç İşler Bakanlığı



Duman ikaz sistemleri hayat kurtarır!



Sizin ve ailenizin güvenliliği için!



Değerli Vatandaşlar,

Almanya'da her yıl yangın nedeniyle 600 kişi hayatını kayıb ediyor! Yangın nedeniyle 6000 çocuk ve yetişkin yaralanıyor!

Yangın kurbanlarının üç'ünde ikisi, ekseri evde geceleri uyurken yangına yakalanıyorlar.

Bu nedenle Hessen Eyaleti 2005 yılından beri, yeni veya tadilat edilmiş konutlar için, en azından şu odaların duman ikaz sistemleri ile tehziz edilmesini kanunen öneriyor:

- Yatak ve çocuk odaları, ayrıca
- Tahliye yolu için gereken koridorlar

Mevcut olan konutlara, sonradan, mutlaka 31.12.2014 yılına kadar tehziz edilmesi gerekir.

Az masraf ile, hem sizin hemde ailenizin güvenliliğini sağlayabilirsiniz.

Saygılar

Boris Rhein

Hessen Eyaletinin Spor ve İç İşler Bakanı

Yangın dumanı neden bu kadar tehlikeli?

Yangın ateşi değil, yangının zehirli dumanı, yangın esnasında çoğu zaman ölüme neden oluyor. Yangın oluşum esnasında, tehlikeli dumanlar bir hızla konutunuza dağılıp, bir kaç saniye içerisinde sizin oryantasyonunuzu ve şuurunuzu kayıb etmenize neden olabiliyor.

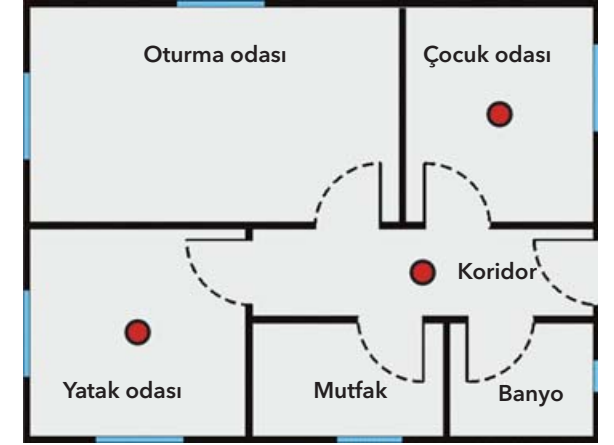
Sizin yangın esnasında evinizi terk etmeniz için sadece az dakikanız kalmaktadır. Bundan dolayı yangının zamanında tanınması için, duman ikaz sistemlerinin feragatı caiz değildir!

Duman ikaz sistemleri yangını engelliyemez, fakat yangın dumanını tanır ve sizi zamanında sesli bir sinyal ile ikaz eder.



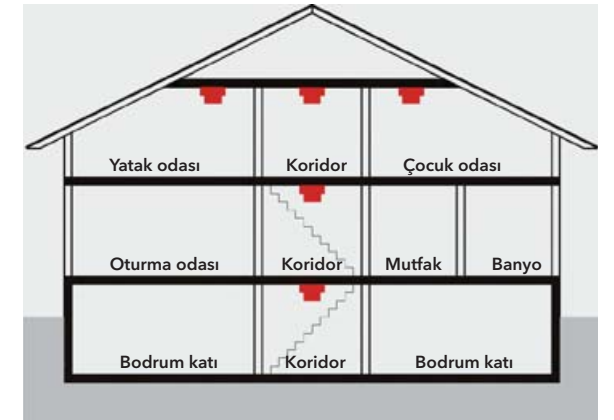
Neler gözlem altında tutulmalıdır?

Konutun yatay kesimi:



● Duman ikaz sistemi (Asgari koruma)

Bir ailelik evin yatay kesimi:



■ Duman ikaz sistemi (Asgari koruma)